

利 用 案 内

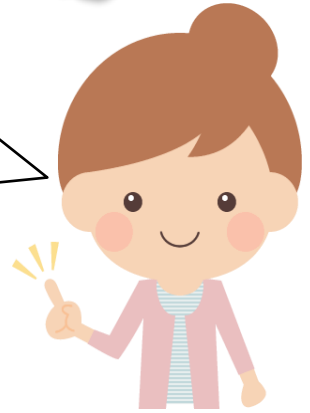
住民参加型在宅福祉サービス事業



たすけあい活動



たすけあい活動は、高齢者・障がい者・妊産婦の日常生活のちょっとした困りごとを地域の助っ人会員がお手伝いする活動です。
詳しい内容はお問い合わせください。



活 動 内 容

●ちょっとした困りごと（1日最大2時間）

朝の
ゴミ出し



近くのお店
への買い物



お部屋の
掃除



通院・買い物同行
(歩き、バス、タクシー。
費用は利用者
負担になります。)



【活動曜日・時間】

月曜日～金曜日

午前8:30～午後5:00

※年末年始(12/29～1/3)

土日祝日を除く

【利用料金】チケット事前購入制

10分

100円

社会福祉法人 郡山市社会福祉協議会

〒963-8024 郡山市朝日一丁目29番9号

(郡山市総合福祉センター1階)

TEL 024-932-5311 FAX 024-932-6768

受付時間 午前8:30～午後5:15

お問い合わせ



活動内容の例



***あくまでもボランティアの活動のため、専門的な知識が必要な活動や危険を伴う活動はお受けすることができません。
あらかじめご了承ください。**

活動内容	○できる(例)	×できない(例)
掃除・片付け	<ul style="list-style-type: none"> リビング、寝室、台所、トイレ等の簡易な掃除 ベランダや玄関の掃き掃除 新聞や雑誌の簡易な片付け 	<ul style="list-style-type: none"> 年末年始の大掃除 引越しの手伝い カビ取り ワックスかけ エアコン、換気扇、排水口の掃除 ガスコンロの掃除(簡易な拭き掃除は可能) 高い位置にある窓の掃除 室内外の修理、修繕(部屋の模様替え、家具の移動等) 高い位置にある電球の交換
ごみ出し	<ul style="list-style-type: none"> 月曜日～金曜日に収集予定のゴミ出し(ゴミ出しは朝7時～活動可能) 	<ul style="list-style-type: none"> 収集日が土曜日のゴミ出し 粗大ごみなどの重たいものやケガをする恐れのあるもの
草むしり	<ul style="list-style-type: none"> 玄関廻り等、生活に支障をきたす範囲の草むしりや落ち葉そうじ(活動時間の上限は気温に関わらず1時間となります。) 	<ul style="list-style-type: none"> 広範囲の草むしり(戸建て住宅の庭や家周り) 集合住宅の共用部分の草むしり 除草剤を使用した草むしり 機械を使用した草むしり 夏の炎天下による作業
日常の買い物	<ul style="list-style-type: none"> 近隣のスーパー、コンビニなどで購入可能な食材、日用品の買い物 	<ul style="list-style-type: none"> 趣味嗜好品(タバコや酒類)の買い物 助っ人会員(助っ人隊)の車に同乗しての買い物同行 家具や家電の買い物 灯油の買い物
調理及び食事の準備のお手伝い	<ul style="list-style-type: none"> 簡単な調理 配膳 片付け テーブル拭き 	<ul style="list-style-type: none"> 特別な手間をかけて作る料理 大量調理や品数の多い調理 食事を食べさせる等の身体に触れる補助
通院同行・外出・散歩の付き添い	<ul style="list-style-type: none"> 自宅又は病院入り口からの通院同行 	<ul style="list-style-type: none"> 助っ人会員(助っ人隊)の車に同乗しての通院、外出、散歩 身体に触れるお手伝い 銀行等での振込み、引き出し 役所への申請時の代筆等
寝具・衣類の洗濯及び洗濯物干し・取り込み	<ul style="list-style-type: none"> 布団干し シーツ交換 洗濯機を回す 洗濯物を干す、たたむ 箆笥等への片づけ 	<ul style="list-style-type: none"> クリーニングの受け渡し 特別な手間をかけて行う洗濯(カーテン等の大型洗濯物の洗濯、セーターの手洗い等)
お話相手・子どものお世話	<ul style="list-style-type: none"> 自宅等での話し相手 	<ul style="list-style-type: none"> 子どものお世話は保護者の目の届く範囲に限られます
その他		<ul style="list-style-type: none"> 郵便局、ポストへの郵便物の持ち込み